

## Notitie

Contactpersoon Agge Lukens

Datum 02-07-2019

Kenmerk N002-1266633ATL-V02

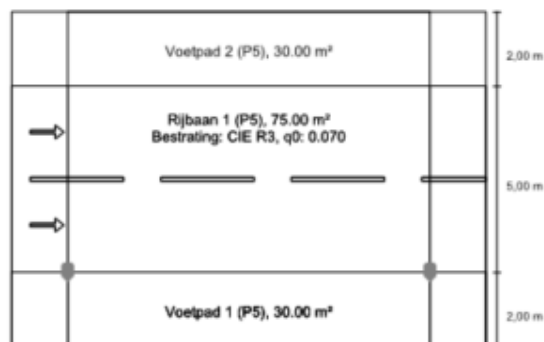
## Profielen Borne

### 1.1 Van Galenstraat

Woonstraat met aan beide zijden voetpad



Huidige lichtpunt hoogte: 6m uithouder mast  
 Nieuwe lichtpunt hoogte: 4m paaltop mast  
 Wegprofiel: Zie naastgelegen afbeelding  
 Mastopstelling: Zig-Zag  
 Afstand lichtmast tot rijbaan: 30 cm uit wegkant  
 Gemiddelde mastafstand: 33 meter  
 Ontwerpsnelheid: 30 km  
 Tilt armatuur: nvt



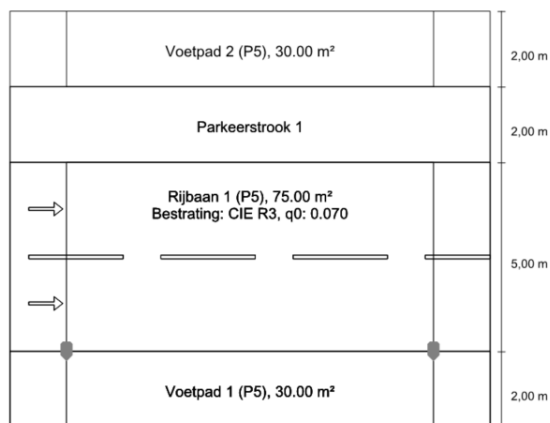
Verlichtingsklasse	Gemiddelde horizontale verlichtingssterkte $E_{gem}$ [lx]	Minimum horizontale verlichtingssterkte $E_{min}$ [lx]
P5	3,0	0,6

## 1.2 Evertzenstraat

Woonstraat met aan beide zijden voetpad



Huidige lichtpunt hoogte: 4m uithouder mast  
 Nieuwe lichtpunt hoogte: 4m paaltop mast  
 Wegprofiel: Zie naastgelegen afbeelding  
 Mastopstelling: Zig-Zag  
 Afstand lichtmast tot rijbaan: 30 cm uit wegkant (in voetpad)  
 Gemiddelde mastafstand: 32 meter  
 Ontwerpsnelheid: 30 km  
 Tilt armatuur: nvt



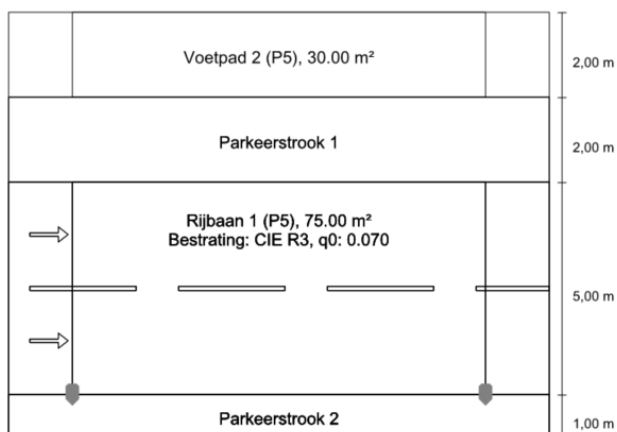
Verlichtingsklasse	Gemiddelde horizontale verlichtingssterkte $E_{gem}$ [lx]	Minimum horizontale verlichtingssterkte $E_{min}$ [lx]
P5	3,0	0,6

## 1.3 Blauwgras

### Woonstraat met parkeerstro(o)k(en) en voetpad(en) (2x)



Huidige lichtpunt hoogte: 5m uithouder mast  
 Nieuwe lichtpunt hoogte: 4m paaltop mast  
 Wegprofiel: Zie naastgelegen afbeelding  
 Mastopstelling: Enkelzijdig  
 Afstand mast tot rijbaan: 1m in parkeerstrook 2  
 Gemiddelde mastafstanden: 34 meter  
 Ontwerpsnelheid: 30 km  
 Tilt armatuur: nvt

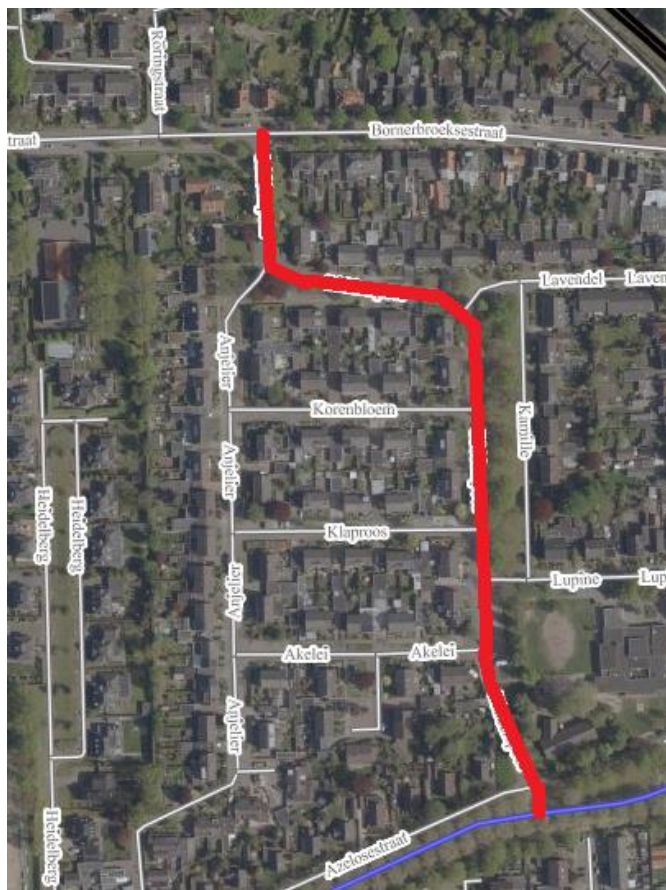


Verlichtingsklasse	Gemiddelde horizontale verlichtingssterkte $E_{\text{gem}}$ [lx]	Minimum horizontale verlichtingssterkte $E_{\text{min}}$ [lx]
P5	3,0	0,6

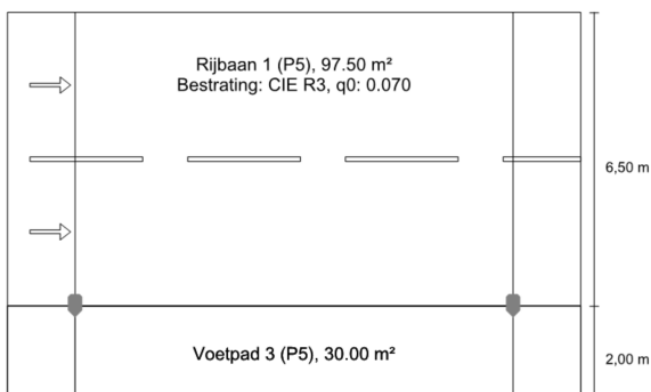


## 1.4 Ridderspoor

### Woonstraat met parkeerstro(o)k(en) en voetpad(en) (2x)



Huidige lichtpunt hoogte: 6m uithouder mast  
 Nieuwe lichtpunt hoogte: 4m paaltop mast  
 Wegprofiel: Zie naastgelegen afbeelding  
 Mastopstelling: Zig-Zag  
 Afstand mast tot rijbaan: 30 cm kant rijbaan.  
 Gemiddelde mastafstanden: 25 meter  
 Ontwerpsnelheid: 30 km  
 Tilt armatuur: nvt



Verlichtingsklasse	Gemiddelde horizontale verlichtingssterkte $E_{gem}$ [lx]	Minimum horizontale verlichtingssterkte $E_{min}$ [lx]
P5	3,0	0,6



## 1.5 Letterveldweg Wijk ontsluitingsweg



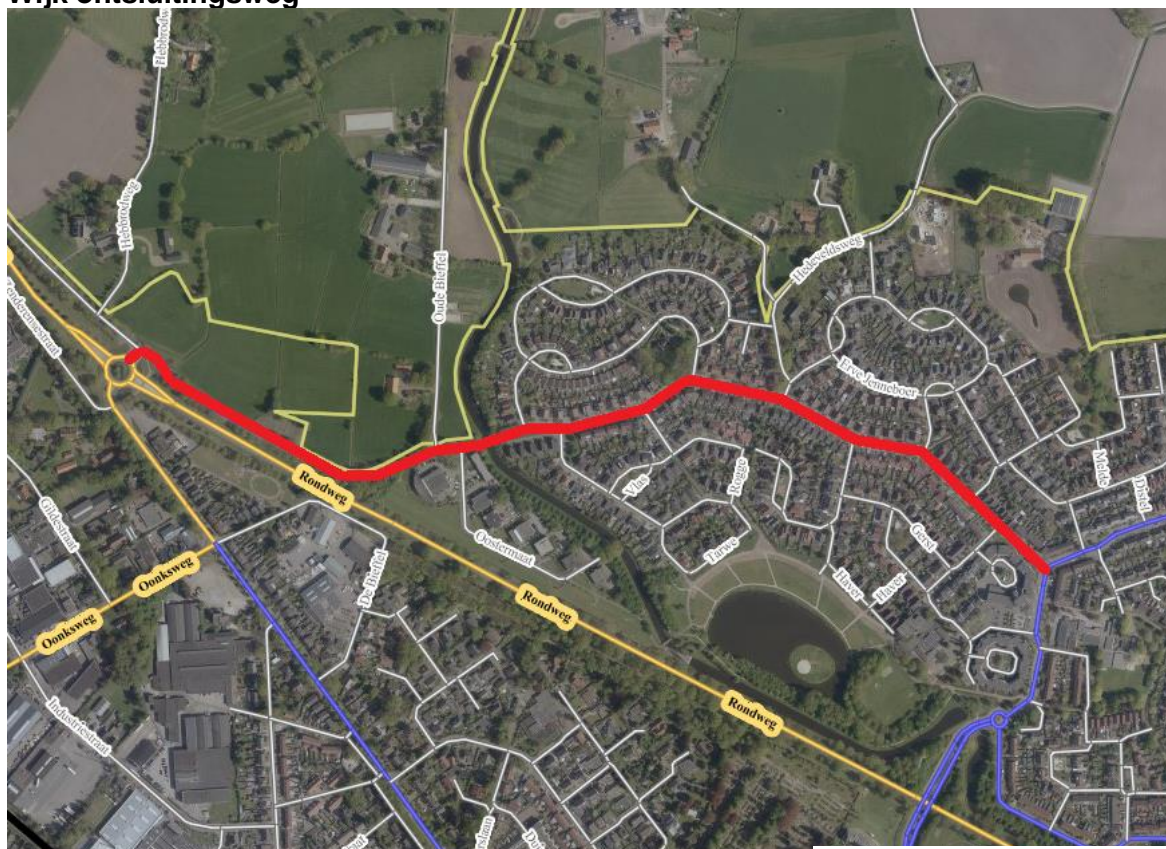
Huidige lichtpunt hoogte: 8m uithouder mast  
Nieuwe lichtpunt hoogte: 6m uithouder mast  
Wegprofiel: Zie naastgelegen afbeelding  
Mastopstelling: Zig-Zag  
Afstand mast tot rijbaan: 30 cm in voetpad.  
Gemiddelde mastafstanden: 20 meter  
Ontwerpsnelheid: 50 km  
Tilt: 0 graden

	Voetpad 4 (P6), 30.00 m <sup>2</sup>	2,00 m
	Fietspad 2 (P5), 22.50 m <sup>2</sup>	1,50 m
⇒	Rijbaan 1 (P4), 75.00 m <sup>2</sup> Bestrating: CIE R3, q0: 0.070	5,00 m
⇒		
	Fietspad 3 (P5), 22.50 m <sup>2</sup>	1,50 m
	Voetpad 3 (P6), 30.00 m <sup>2</sup>	2,00 m

Verlichtingsklasse	Gemiddelde horizontale verlichtingssterkte $E_{gem}$ [lx]	Minimum horizontale verlichtingssterkte $E_{min}$ [lx]
P4	5,0	1,0



## 1.6 Stroom-Eschlaan Wijk ontsluitingsweg



Huidige lichtpunt hoogte: 8m uithouder mast  
Nieuwe lichtpunt hoogte: 6m uithouder mast  
Wegprofiel: Zie naastgelegen afbeelding  
Mastopstelling: Zig-Zag  
Afstand mast tot rijbaan: 30 cm kant verharding  
Gemiddelde mastafstanden: 25 Meter  
Ontwerpsnelheid: 50 km  
Tilt: 0 graden

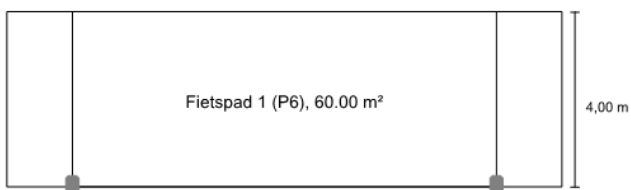
Verlichtingsklasse	Gemiddelde horizontale verlichtingssterkte $E_{\text{gem}}$ [lx]	Minimum horizontale verlichtingssterkte $E_{\text{min}}$ [lx]
P4	5,0	1,0

	Voetpad 4 (P6), 30,00 m <sup>2</sup>	2,00 m
	Parkeerstrook 4	2,00 m
	Fietspad 2 (P5), 22,50 m <sup>2</sup>	1,50 m
⇒	Rijbaan 1 (P4), 75,00 m <sup>2</sup> Bestrating: CIE R3, q0: 0.070	5,00 m
⇒	Fietspad 3 (P5), 22,50 m <sup>2</sup>	1,50 m
	Parkeerstrook 3	2,00 m
	Voetpad 3 (P6), 30,00 m <sup>2</sup>	2,00 m

## 1.7 Fiets/voetpad Oude Weerseloseweg Vrij liggend fietspad



Huidige lichtpunt hoogte: 4m Paaltop mast  
 Nieuwe lichtpunt hoogte: 4m Paaltop mast  
 Wegprofiel: Zie naastgelegen afbeelding  
 Mastopstelling: Enkelzijdig  
 Afstand mast tot rijbaan: 30 cm kant verharding  
 Gemiddelde mastafstand: 20 meter  
 Ontwerpsnelheid: <30 km  
 Tilt armatuur: nvt



Verlichtingsklasse	Gemiddelde horizontale verlichtingssterkte $E_{\text{gem}}$ [lx]	Minimum horizontale verlichtingssterkte $E_{\text{min}}$ [lx]
P6	2,0	0,4

## 1.8 Kruising Weerseloseweg -- Hertmerweg Straat / kruising buitengebied



Huidige lichtpunt hoogte: 6m Enkele uithouder  
 Nieuwe lichtpunt hoogte: 6m Enkele uithouder  
 Afstand mast tot rijbaan: 30 cm kant verharding  
 Wegprofiel: .....  
 Ontwerpsnelheid: 60 km  
 Tilt: 0 graden.



Verlichtingsklasse	$E_{\text{gem}}$ [lux]	$U_h$ [-]
C5	7,5	0,40





## 1.10 Rotonde Grotestraat – Prins Bernhardlaan Rotonde / otonde



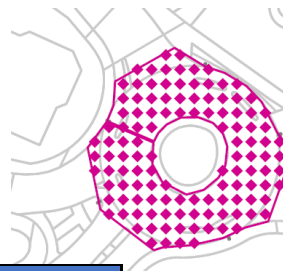
Huidige lichtpunt hoogte: 12m 4 voudige uithouder (ANWB)

Nieuwe lichtpunt hoogte: 8m boog mast

Wegprofiel: .....

Afstand mast tot rijbaan: Buiten rond de rotonde.

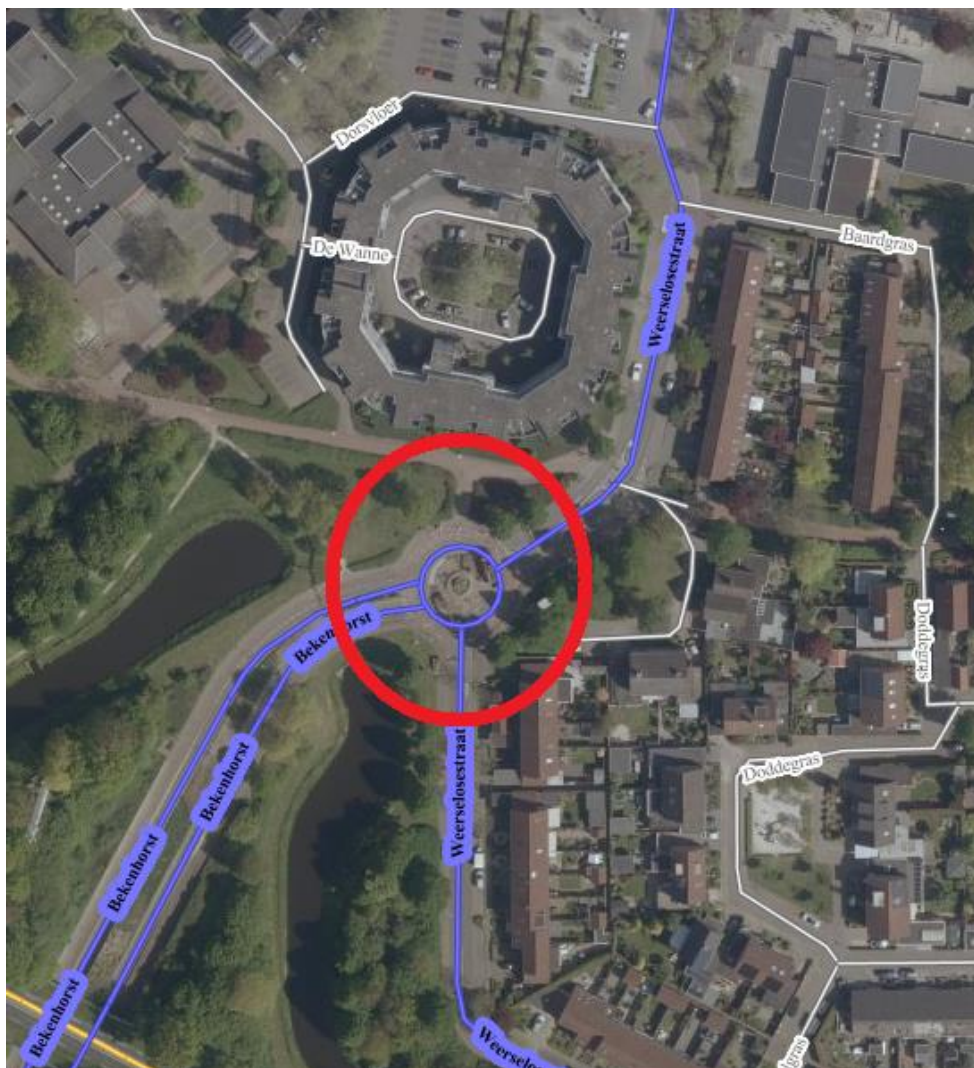
Ontwerpsnelheid: 60 km



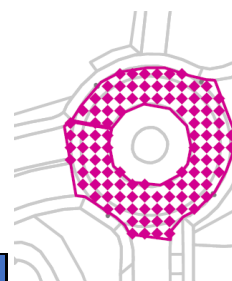
Verlichtingsklasse	$E_{gem}$ [lux]	$U_h$ [-]
C4	10	0,40



## 1.11 Rotonde Werselosestraat -- Bekenhorst Rotonde / otonde



Huidige lichtpunt hoogte: 8m Enkele uithouder  
Nieuwe lichtpunt hoogte: 6m Enkele uithouder  
Wegprofiel: .....  
Afstand mast tot rijbaan: 30 cm kant verharding  
Ontwerpsnelheid: 60 km

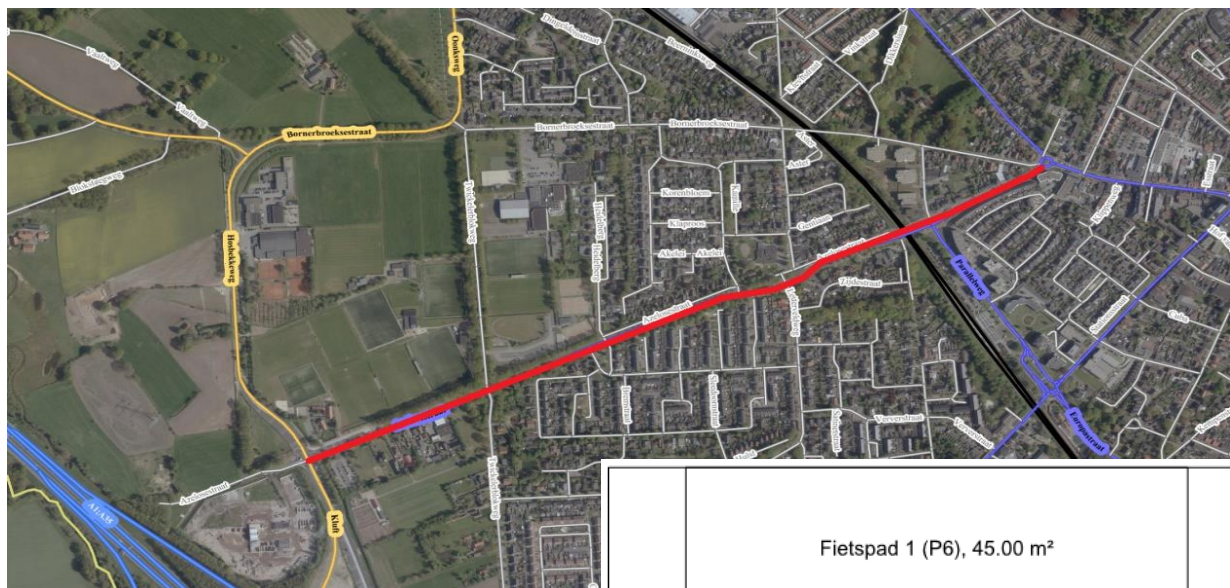


Verlichtingsklasse	$E_{\text{gem}}$ [lux]	$U_h$ [-]
C4	10	0,40

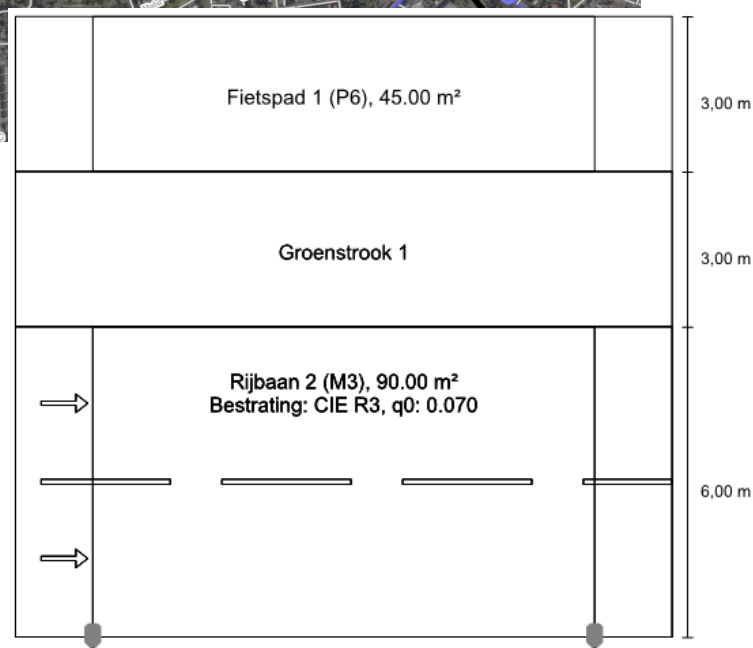




## 1.14 Azelosestraat Extra invalsweg



Huidige lichtpunt hoogte: 8m Enkele uithouder  
Nieuwe lichtpunt hoogte: 8m Boog  
Wegprofiel: Zie naastgelegen afbeelding.  
Mastopstelling: Enkelzijdig  
Gemiddelde mastafstand: 30 meter  
Afstand mast tot rijbaan: 50 cm kant verharding  
Ontwerpsnelheid: 50 km  
Tilt armatuur: 0 graden.



Aamaatweg -- Parallelweg

Klasse	Luminantie			Drempelwaarde verhoging		Bermfactor
	$L_{gem}$ [cd/m²]	$U_o$ [-]	$U_i$ [-]	TI [%]	EIR [-]	
M3	1,00	0,40	0,60	15,0	0,30	

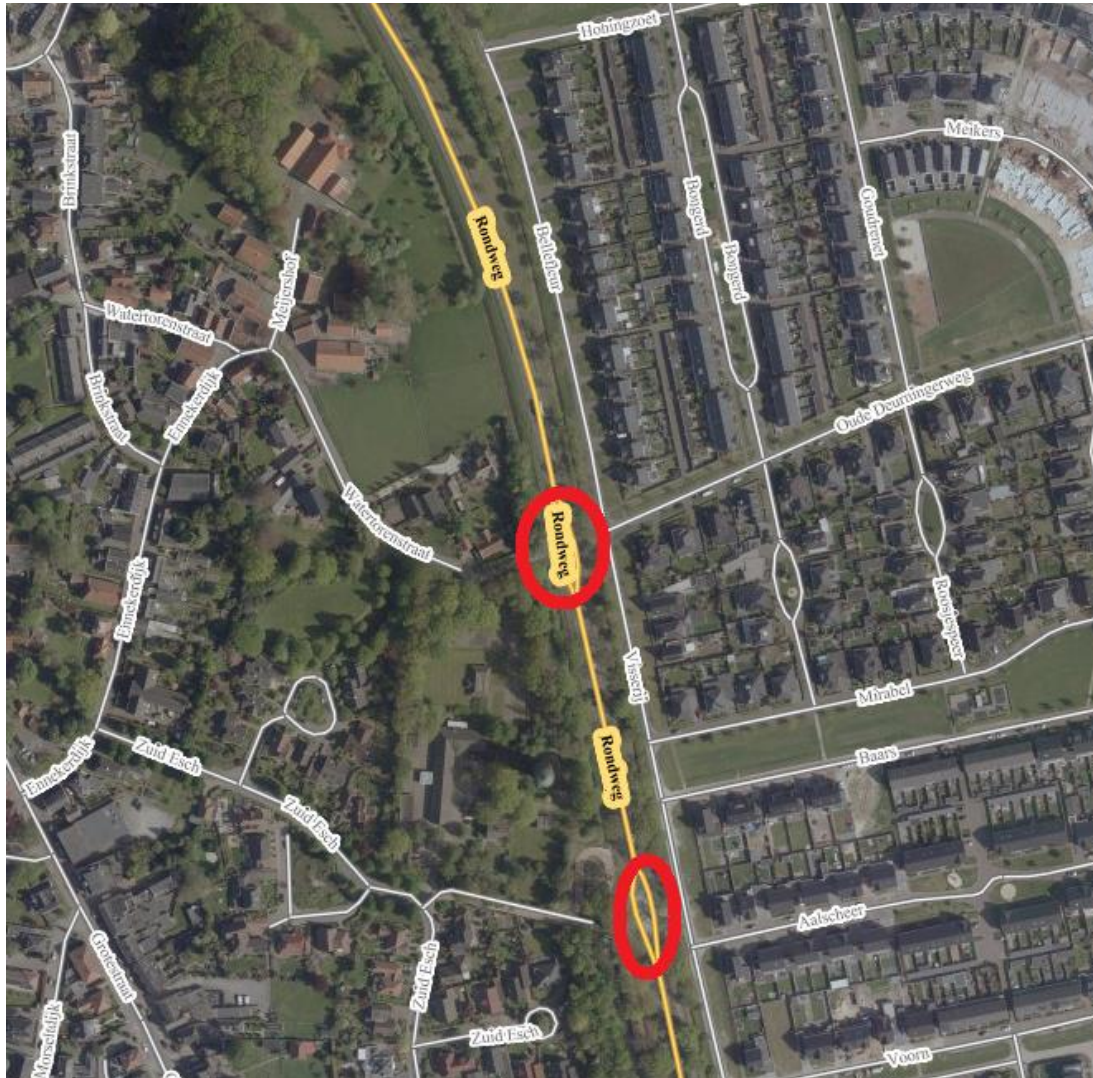
Parallelweg – Rotonde Grotestraat

Verlichtingsklasse	Gemiddelde horizontale verlichtingssterkte $E_{gem}$ [lx]	Minimum horizontale verlichtingssterkte $E_{min}$ [lx]
P4	5,0	1,0





## 1.15 Oversteekplaatsen fietsers Rondweg Extra fietsoversteken



Huidige lichtpunt hoogte: 6m Enkele uithouder

Nieuwe lichtpunt hoogte: 6m Enkele uithouder (**verlichting provincie**)

Wegprofiel: ...

Ontwerpsnelheid: 50 km

Toepassen van mogelijk "Zebra" optiek in het armatuur.

Afstand mast tot rijbaan: 30 cm kant verharding.

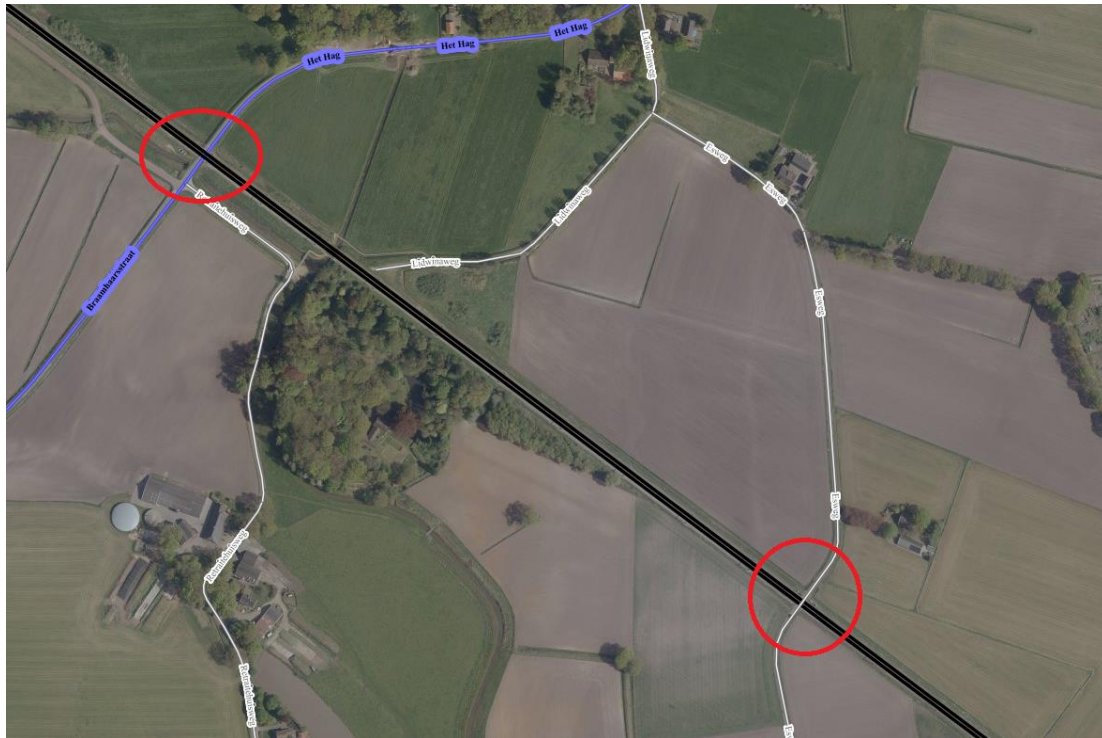
Tilt Armatuur: 0 graden.



Verlichtingsklasse	$E_{gem}$ [lux]	$U_h$ [-]
C5	7,5	0,40



## 1.16 Esweg en Het Hag Extra spoorwegovergangen



Huidige lichtpunt hoogte: 6m Enkele uithouder (alleen Het Hag)

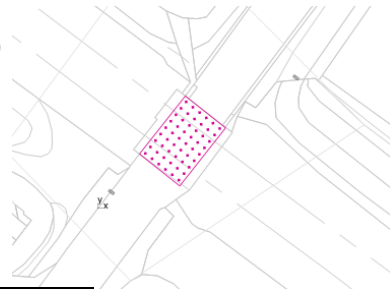
Nieuwe lichtpunt hoogte: 6m Enkele uithouder

Verlichtingsklasse: C5

Wegprofiel: .....

Ontwerpsnelheid: 50 km

Toepassen van mogelijk "Zebra" optiek in het armatuur.



Verlichtingsklasse	$E_{gem}$ [lux]	$U_h$ [-]
C5	7,5	0,40